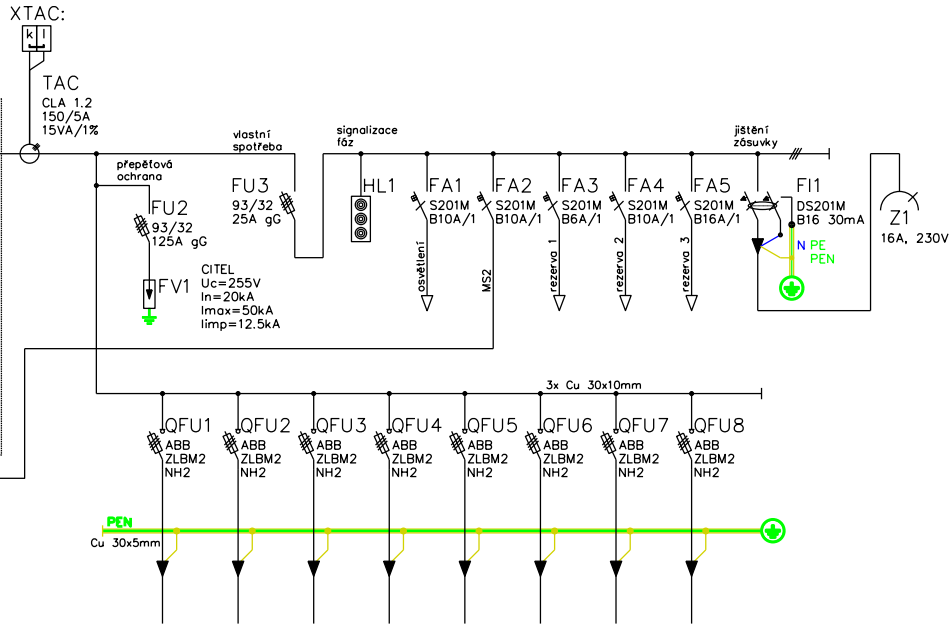
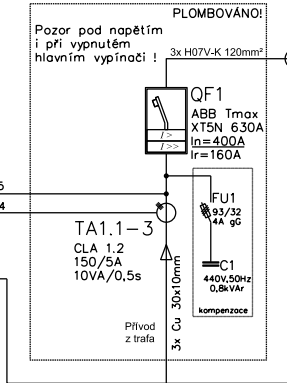
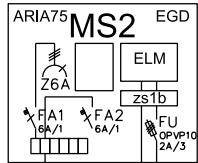
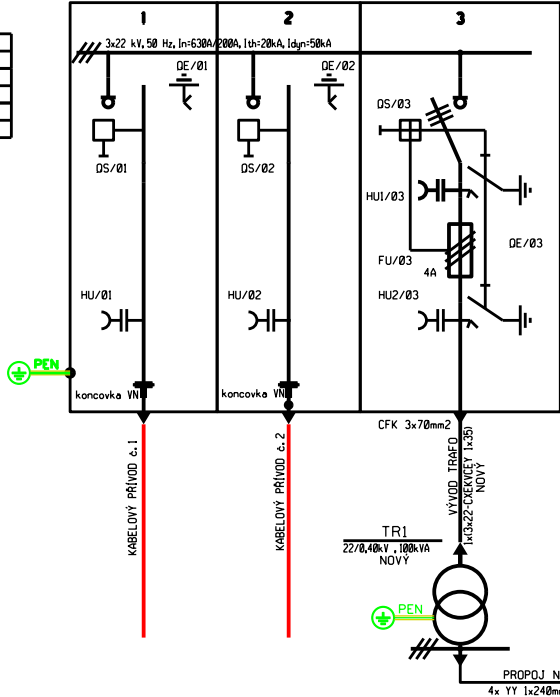


NÁZEV STANICE	620523 TS PBH		
OBJEKT/ČÁST TS	ODBĚRATELSKÁ TS 22/0,42kV - rozv. VN, NN		
TECHNOLIGICKÉ ZAR.	ROZVADĚČ VN - NOVÝ (stavba EGD)		
TYP	Komp. rozvaděč VN SIEMNES		
OZNAČENÍ	zapojení KKT - 8DJH, (RRT značení Siemens)		
POLE	VÝVOD 1	VÝVOD 2	VÝVOD TRAFU TR

Un=25kV
Un=22kV
In=630/200A
Ik=20kA
Ip=50kA



ZÁKLADNÍ ÚDAJE VN ROZVADĚČE VN

VÝROBCE: SIEMENS 8DJH RRT
DRUH ROZVODNÉ SÍTĚ: 3 AC-50Hz, 22kV/IT
TRIFÁZOVÁ SOUSTAVA S IZOLOVANÝM NEUTRÁLNÍM BODEM,
VŠECHNY ŽIVÉ ČÁSTI SÍTĚ VN JSOU VUČI ZEMI IZOLOVANÉ
VŠECHNY NEŽIVÉ VODIVÉ ČÁSTI JSOU VODIVĚ POSPOJOVANÉ A
UZEMNĚNÉ PODLE:

ČSN EN 61936-1 (33 3201)
ČSN EN 50522 (33 3201)

JMENOVITÉ NAPĚTÍ
JMENOVITÉ IMPULZNÍ VÝDRŽNÉ NAPĚTÍ
JMENOVITÝ PROUD

Un = 24 kV
Up = 125 kV
In = 630 A

ZKRATOVÁ ODOLNOST VN ROZVADĚČE VN

POČÁTEČNÍ RÁZOVÝ ZKRATOVÝ PROUD (500MVA) Ik = 16 kA
RÁZOVÝ ZKRATOVÝ PROUD Ik = 40 kA
EKVIVALENTNÍ TEPELNÝ ZKRATOVÝ PROUD (1 sek.) Iek = 16 kA

VÝHOTOVENÍ VN ROZVADĚČE VN

KRYTÍ IP20
BARVA RAL 7035
PŘÍVOD ZESPODU
VÝVODY ZESPODU

ZÁKLADNÍ ÚDAJE NN ROZVADĚČE RH

VÝROBCE: ...
DRUH NAPÁJECÍ SÍTĚ: 3/PEN AC-50Hz, 400V/230V TNC-S
JMENOVITÝ PROUD: In = 630A
Ochrana před nebezpečným dotykem
Ochrana živých částí rozvodných elektrických zařízení do 1000 V i nad 1000 V v elektrické soustavě:
- polohou, dle PNE 33 0000-1 - ve znění platných vydání a dodatků, čl. 3.2.2.1
- zábranou, dle PNE 33 0000-1 - ve znění platných vydání a dodatků, čl. 3.2.2.2
- přepážkami nebo kryty, dle PNE 33 0000-1 - ve znění platných vydání a dodatků, čl. 3.2.2.3
- izolací, dle PNE 33 0000-1 - ve znění platných vydání a dodatků, čl. 3.2.2.4
Ochrana neživých částí rozvodných elektrických zařízení:
nad 1000 V (VN), ochrana zemněním v sítích, kde není přímo uzemněn střed zdroje (uzel) - ochrana v sítích IT
- dle PNE 33 0000-1 - ve znění platných vydání a dodatků, čl. 3.4.3.1
do 1000 V (NN), kde je přímo uzemněn střed zdroje (uzel) - ochrana v sítích TN-C
- automatickým odpojením od zdroje nadproudovými jističnými prvky, dle PNE 33 0000-1 - ve znění platných vydání a dodatků, čl. 3.3.3
- polohou - v nově budovaných částech sítě NN dle PNE 33 0000-1 - ve znění platných vydání a dodatků, čl. 3.3.2.1
- izolací - v nově budovaných částech sítě NN a kabel, sítích dle PNE 33 0000-1 - ve znění platných vydání a dodatků, čl. 3.3.2.3

ZKRATOVÁ ODOLNOST NN ROZVADĚČE RH

POČÁTEČNÍ RÁZOVÝ PROUD Icw = 20 kA
NÁRAZOVÝ ZKRATOVÝ PROUD Ipk = 40 kA

VÝHOTOVENÍ NN ROZVADĚČE RH

KRYTÍ IP20
BARVA RAL 7032
PŘÍVOD ZE ZADU
VÝVODY ZESPODU
ROZMĚRY např. 900x1950x400mm

AUTORIZACE:

VYPRACOVAL	Pavel Alexa	ZOD. PROJEKTANT	Ing. Martin Hort	Pavel Alexa Srbská 53, 612 00 Brno tel.:773 907 163 email: alexaelektro@seznam.cz	
ZHOTOVITEL PD	Pavel Alexa, Srbská 53, 612 00 Brno				
KRAJ	Jihomoravský	OKRES	Znojmo	Město Znojmo Obroková 1/12 669 02 Znojmo	
KATASTR. ÚZEMÍ	Znojmo-město 793418				
MÍSTO STAVBY	Znojmo 593711				
STAVEBNÍK	Město Znojmo, Obroková 1/12, 669 02 Znojmo			Č. STAVBY: EX2022001	
NÁZEV STAVBY	TS SNM Znojmo Dobšická			DATUM: 12/2022	
				FORMÁT: 3xA4	
				STUPEŇ PD: DPS	
NÁZEV VÝKRESU	SCHÉMA ZAPOJENÍ ROZVADĚČŮ VN A NN			MĚŘÍTKO:	Č. VÝKRESU:
				-----	D.04